

«СОГЛАСОВАНО»  
Руководитель исполнительного  
комитета Бугульминского  
муниципального района РТ

А.М. Гершиков  
«23» 08 2022г.

«СОГЛАСОВАНО»  
Начальник ОГИБДД ОМВД  
России по Бугульминскому  
району майор полиции

А.Н. Бобров  
«21» 08 2022г.

«УТВЕРЖДАЮ»

Заведующая ДОУ № 18

Р.И. Гаптрахманова

«25» 08 2022г.

## ПАСПОРТ

дорожной безопасности образовательного учреждения  
муниципального бюджетного дошкольного образовательного учреждения

детского сада общеразвивающего вида № 18 «Колокольчик»

Бугульминского муниципального района Республики Татарстан

(наименование образовательного учреждения)

## Общие сведения

Муниципальное бюджетное дошкольное образовательное учреждение  
детский сад общеразвивающего вида № 18 «Колокольчик»  
Бугульминского муниципального района Республики Татарстан

(Полное наименование образовательного учреждения)

Юридический адрес: 423232, Республика Татарстан, Бугульминский район,  
город Бугульма, улица Оршанская, 16

Фактический адрес: 423232, Республика Татарстан, Бугульминский район,  
город Бугульма, улица Оршанская, 16

Руководители образовательного учреждения:

Заведующая ДОУ Гаптрахманова Раушания Ильгизовна 8(85594) 4-67-97  
(фамилия, имя, отчество) (телефон)

Лицо, исполняющее обязанности заведующего ДОУ  
в его отсутствии Савленкова Галина Александровна 8(85594) 4-67-97  
(фамилия, имя, отчество) (телефон)

Методист ДОУ Савленкова Галина Александровна 8(85594) 4-67-97  
(фамилия, имя, отчество) (телефон)

Ответственные работники  
муниципального органа  
образования

методист ИМО Мирзаханова А.Н. 8(85594) 6-52-64  
(должность) (фамилия, имя, отчество) (телефон)

Ответственные от  
Госавтоинспекции ИПБДД О ГИБДД Гибадуллина Г.М. (85594)49054  
(должность) (фамилия, имя, отчество) (телефон)

Ответственный работник  
за мероприятия по профилактике  
детского травматизма

старший воспитатель Савленкова Галина Александровна 8(85594) 4-67- 97  
(должность) (фамилия, имя, отчество) (телефон)

Руководитель или ответственный  
работник дорожно-эксплуатационной  
организации, осуществляющей  
содержание улично-дорожной  
сети (УДС)\*

\_\_\_\_\_ (фамилия, имя, отчество)

\_\_\_\_\_ (телефон)

\* Дорожно-эксплуатационные организации, осуществляющие содержание УДС и ТСОДД, несут ответственность в соответствии с законодательством Российской Федерации (Федеральный закон «О безопасности дорожного движения» от 10 декабря 1995 г. № 196-ФЗ, Кодекс Российской Федерации об административных правонарушениях, Гражданский кодекс Российской Федерации).

Руководитель или ответственный  
работник дорожно-эксплуатационной  
организации, осуществляющей  
содержание технических средств  
организации дорожного  
движения (ТСОДД)\*

ООО «Дорсигнал» А.Б. Марданов 69774  
(фамилия, имя, отчество) (телефон)

Количество воспитанников 110

Наличие уголка по БДД имеется в коридоре и группах  
(если имеется, указать место расположения)

Наличие класса по БДД нет  
(если имеется, указать место расположения)

Наличие автогородка (площадки) по БДД имеется

Наличие автобуса в образовательном учреждении нет  
(при наличии автобуса)

Владелец автобуса ---  
(образовательное учреждение, муниципальное образование и др.)

Время нахождения в ОУ:

с 6.00 ч до 18.00 ч в будние дни. Суббота, воскресенье - выходные дни

Телефоны оперативных служб:  
02,69502 – Дежурная часть ОМВД  
03,43223 – «Скорая мед.помощь»  
01,69838 - МЧС

## Содержание

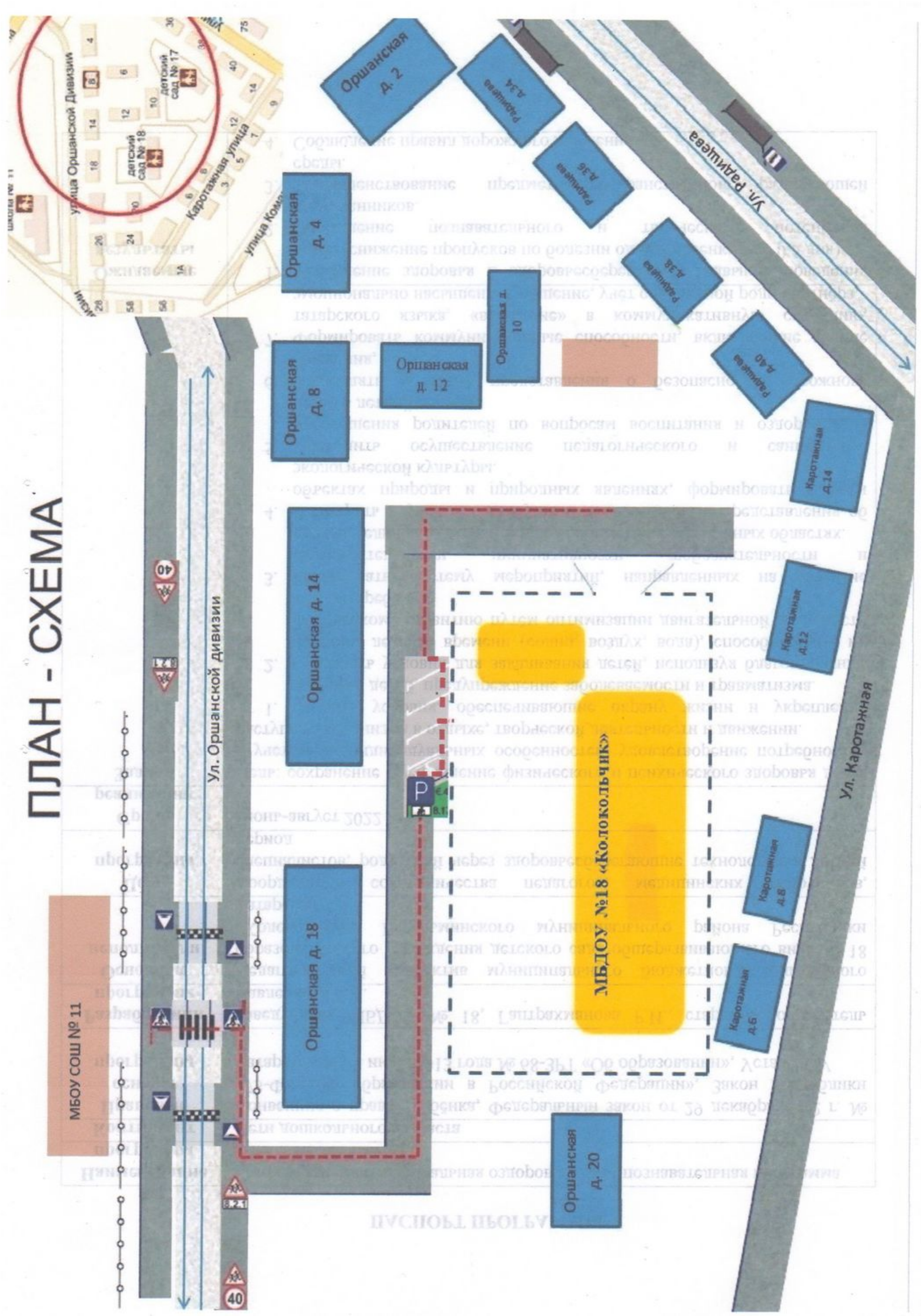
### I. План-схемы образовательного учреждения.

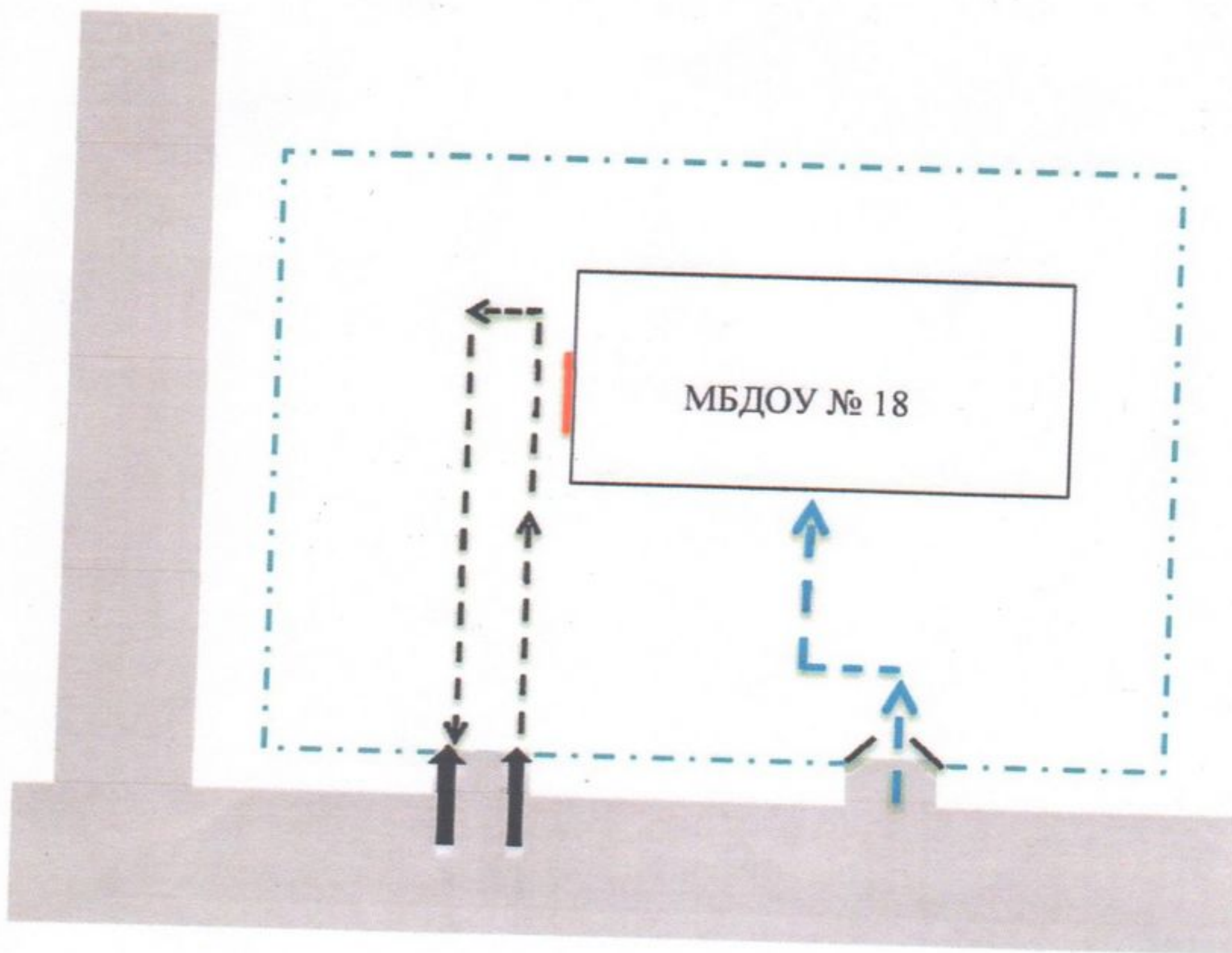
1. Район расположения образовательного учреждения, пути движения транспортных средств и детей (воспитанников).
2. Организация дорожного движения в непосредственной близости от образовательного учреждения с размещением соответствующих технических средств организации дорожного движения, маршруты движения детей и расположение парковочных мест.
3. Пути движения транспортных средств к местам разгрузки/погрузки и рекомендуемые безопасные пути передвижения детей по территории образовательного учреждения.





### II. Приложения

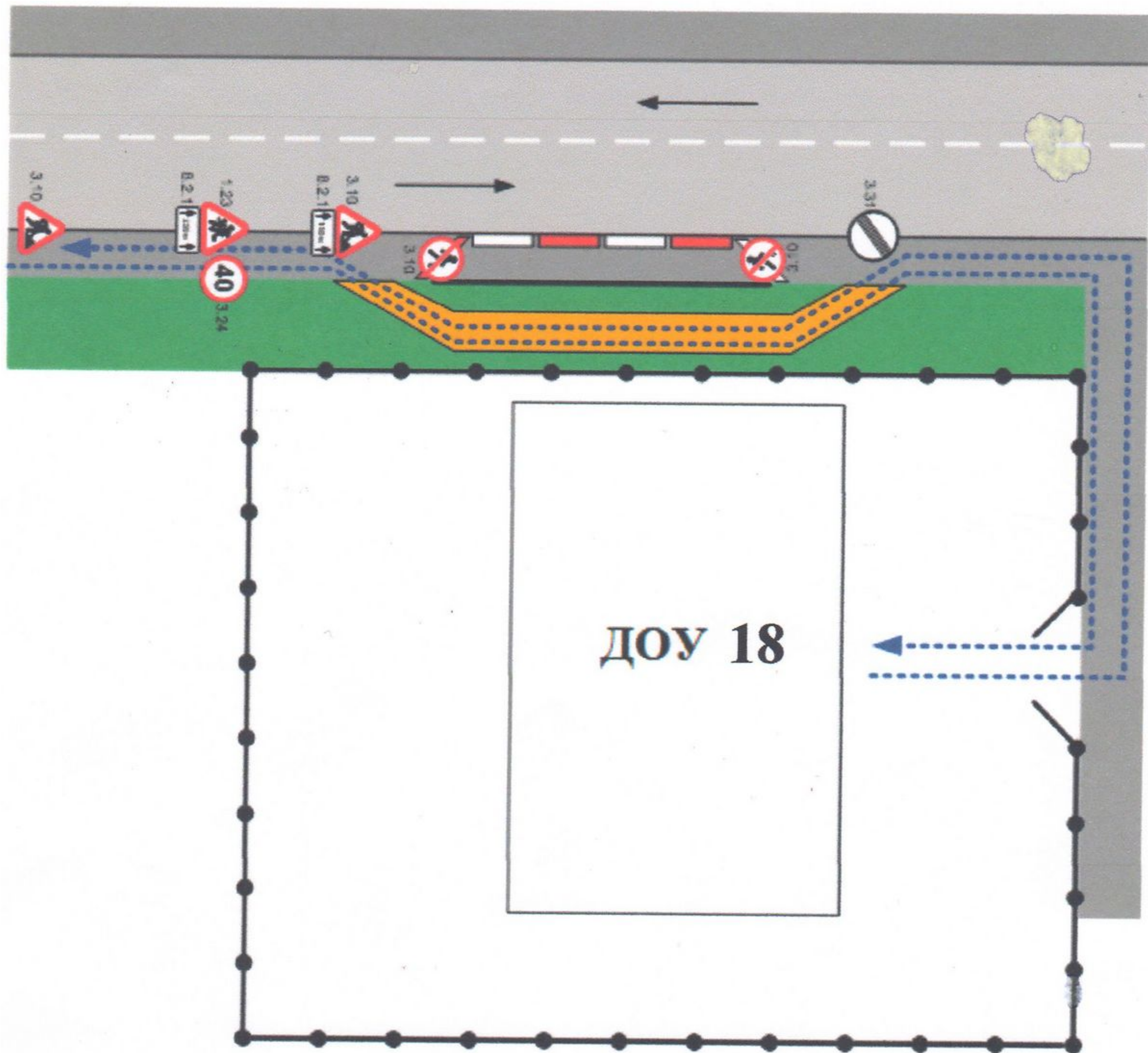
План-схема пути движения транспортных средств и детей (обучающихся, воспитанников) при проведении дорожных ремонтно-строительных работ вблизи образовательного учреждения




# ПЛАН - СХЕМА





- 
 - въезд/ выезд грузовых транспортных средств
- 
 - движение грузовых транспортных средств по территории образовательной организации
- 
 - движение детей по территории образовательной организации
- 
 - место разгрузки / погрузки



-  - временная пешеходная дорожка
-  - направление движения транспортного потока
-  - рекомендуемое направление движения детей (учеников)